

ロータリアン—— 奉仕に結束——平和に献身

ROTARIANS——
UNITED IN SERVICE—DEDICATED TO PEACE

1987—'88 年度国際ロータリーのテーマ



- 国際ロータリー会長 チャールズ C. ケラー ● 第256地区ガバナー 安藤文夫
- 会長——熊倉 昌平 ● 幹事——内山 辰策 ● SAA——川又嘉瑞範
- 例会日——毎週水曜日12:30～ ● 例会場——三条市旭町2-5-10 三条信用金庫本店内
- 事務局——三条市旭町2-5-10 (TEL 35-3477) (TEL 34-3311)
- クラブ会報委員——加藤紋次郎、平原信行、池田俊一、渡辺喜彦

出席率： 会員 63名中 44名 : 先々週出席率： 93.44% (前年同期 87.88%)

今日のお花： 黄色菊、赤色菊

ヴィジター： 三条南より 石田行雄君

三条北より 山上茂夫君、梨本清一君、中條耕二君

ゲスト： おやなぎ木工 小柳恵司殿

先週のメイクアップ： 3/3 加茂へ 丸山金重君

3/4 沼田へ 藤田説量君

3/7 三条南へ 古沢富雄君、平原信行君、高森昭光君、近藤雄介君、
渡辺喜彦君

3/8 三条北へ 野村竹三郎君、伊藤広一君、須田紀夫君、
石橋育於君

会長挨拶： 熊倉会長

今日は第1550回の例会となりました。

第四銀行三条支店の中川支店長さんが本店へ栄転され、後任の佐久間さんが今日から入会されます。来週に東北電力三条営業所の藤村所長さんが箱崎前所長さんに替って入会されます。

当クラブの会員数は藤村さんが入会されて63名となり、今年度2名純増しており、ロータリーの3%純増方針を辛うじてキープしております。

ロータリー活動に会員増強も大切なことであり、入会することが「奉仕の理想」に繋がると

思いますので、「毎週出席はなかなか大変だ」と敬遠される向きもありますが、増強出来ますよう御協力下さい。

幹事報告： 内山(辰)幹事

- 松本空港RC 認証状伝達式のご案内
- 三条勤労青少年ホームだより 3月号
- 日本支局より 世界社会奉仕プロジェクト交換、RIニュースがとどいております。

ニコニコBOX ￥14,000



- 斎藤(弘)君 1人息子が3月3日で成人となりました。
- 丸山君 2回欠席のお詫びとして。
- 藤崎君 本日の週報に家族の写真をのせていただきました。二人の子供は毎朝登校前に必ずひとけんかしてから出て行きます。
- 加藤君 第四銀行三条支店佐久間支店長さんの入会を歓迎して。
- 吉田君 3月13日より時刻改正となります。JRポケット時刻表おとどけます。旅にお仕事にご利用いただければ幸いです。
- 滝沢君 まるよし塚野目店竣工おめでとうございます。
- 松川君 南クラブの田中正佐久さんからマレーシアの蝶をいただき苦心して標本をつくりました、ごらん下さい。来月台湾旅行で蝶を買って来るのが楽しみです。
- 佐久間君 この度三条ロータリークラブに入会させていただくことになりました。よろしく願い申し上げます。
- 三条北クラブ・梨本清一君
皆様お久しぶりでございます。お懐しゅうございます。
- 三条北クラブ・中條耕二君
たまたま梨本君と一緒にメイクアップになり、嬉しくなりましたので
- ロータリー財団 ￥9,000
- 高橋(一)君 長女がキャノン販売に就職が決まりました。カメラ、OA機器の御用は是非キャノン製品を。
- 波谷君 孫娘が大学へ入学致しました。
- 五十嵐(晋)君 二男、大学入学いたしました。

卓話：「世界の木材」

榎おやなぎ木工 小柳恵司殿

私は木工所をやっています関係上、「木」のことについて話してみたいと思います。

世界の木材というテーマが大きすぎますが、世界地図の中における日本は小さな国なのですが、日本は世界の中でも有数な林産国で有り、日本のどこの地区も木の生えていないところは無いわけでございます。

世界の国々の中で、日本ほどいろんな木材に恵まれている国はないと思いますが、世界一の林産国でありながら、60%以上の木材を海外からの輸入に頼っていることも事実です。

木材の原木の輸出、木材製品の輸出は微々たるものです。言い換えますと、日本は世界一の木材の消費国であるとも言えます。木造住宅建築、木製家具も世界一多い国です。

木材はこの世の中で一番最初に現われ、また一番最初に無くなるものではないでしょうか。そういう意味において木材を大切に使用していただきたい。

その中で樺(けやき)などは30年前までは大きな樺の木などが多くありましたが、現在は床の間などに使用する大きな樺がなかなか手に入りません。伐採しますと次に大きな樺がとれるまで200年以上かかりますので、我々が待ってこないわけですので、こういう材料を大事に使って欲しいと思います。

秋田杉なども10年前までは樹齢100年、200年の木も伐採して、今は品薄のようです。

木材は植林したものと天然の木とでは木目の感じとか、色あいとかが違います。このように樺や杉は日本の中でも狭い範囲にしかございません。したがって似ている木材を海外から輸入します。杉などアメリカからアメリカ杉を輸入し、建築用に使用しますが、最初のうちは分かりませんが、3年、5年と経ちますと、差が出てまいりますので、やはり日本の杉にはかないません。樺も同様です。木の中で紫檀、黒檀などもインド、セイロンなどから来ますが、日本のものにはかないません。

インドなど日本に輸出するような木材を採るには、山の一つを伐採して、その中から選んで輸出していましたが、限られた資源ですので、今では入ってきませんので、銘木といわれる木材製品を丁寧に使用していただきたいと思います。

木材製品も一枚ものと張り合わせものがあり、一枚ものは非常に重量感があり、独特の光沢がありますが、原木から操り抜くわけですから、数が限られ、ひび割れ、狂いなどの問題があります。

そこで登場したのが張りものです。木目のきれいな部分を張り合わせることによって製品としています。だからいまの技術の進歩により、一枚ものか、合わせものかは見分けがつかないくらい立派な木製品が出来ています。

したがってかえって温度、湿度に適応した製品が出来、一枚ものを薄くして資源の保存に努力しているのが現状です。

一部の木材を除いてはピンチでございます。どうか大事に使って可愛がっていただきたいと思います。

今日は私の話を聞いていただきましてどうもありがとうございました。

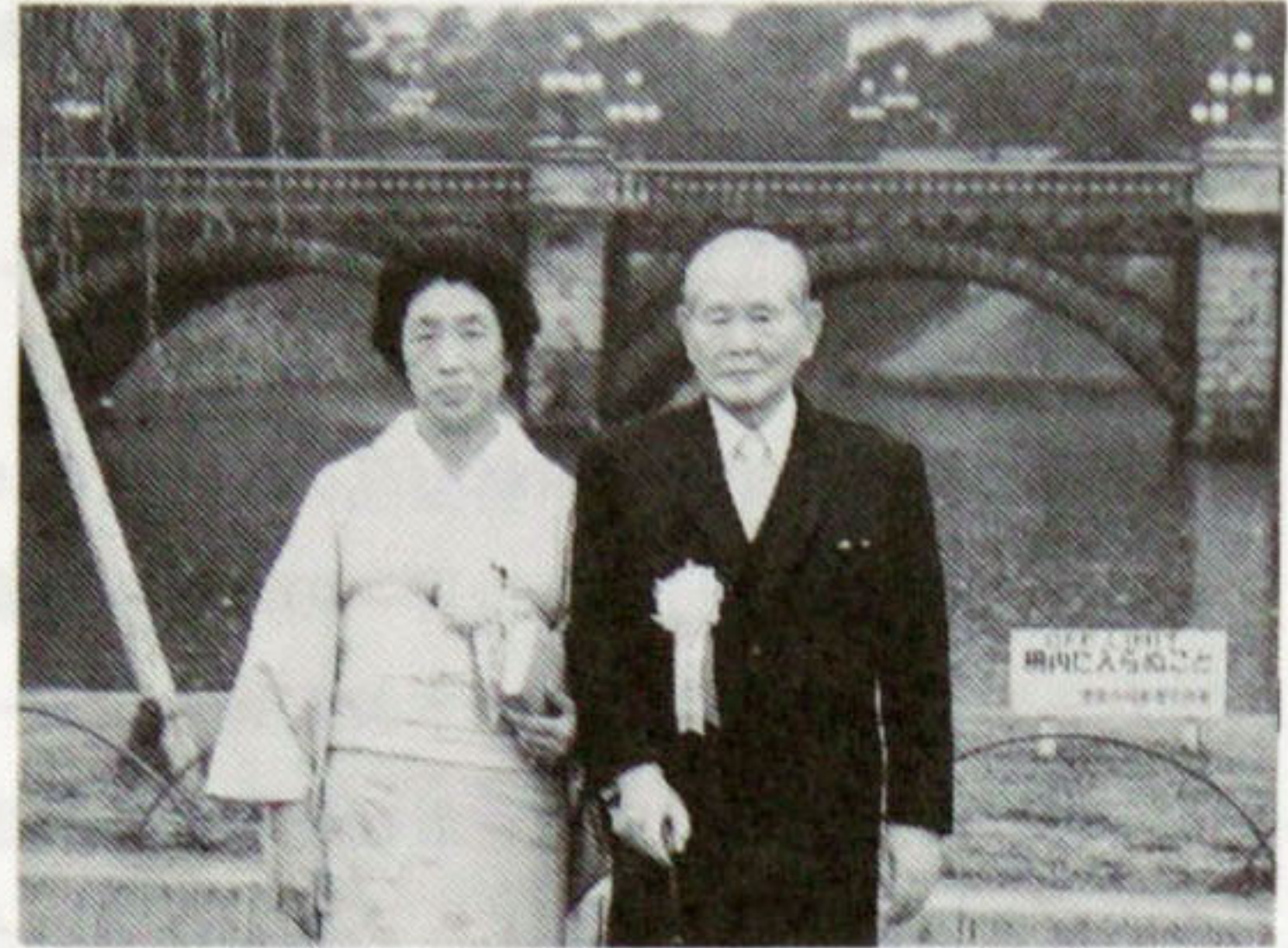


会員家族紹介：平原二三郎会員

此の写真は3年前叙勲の節、宮城前で写った物です。

金婚式もとうに終わり、結婚して53年になりますが、今だ夫婦喧嘩を一度もした事ありません。

病気してから6年間毎日リハビリをしてくれて大事な妻です。



会員事業所紹介：長谷川有美会員



会社の名称 ㈱三条モーターステーション
所在地 三条市直江町3丁目5番8号
国道8号線沿

業 種 自動車販売整備業

昭和40年6月創業、資本金1,000万円、社員24名、運輸局指定工場（民間車検工場）

車輛販売拠点として昭和59年3月、国道8号線燕三条駅前十字路角地に中古車センター㈱モービルタウンロータスを開設。

車輛販売はトヨタ系を中心に国産車全車種の販売を致しており、整備は国産、外車を問わず承っており、ご満足いただけるアフターサービスに努力を致しております。

私共には北は北海道から南は沖縄まで全国に約1,560社のサービスネットワークの同友がおり（組織の名称、全日本ロータス同友会）（新潟支部39社）のユーザーの皆様が全国どこへお出かけになっても不慮の事態が生じた場合は迅速に対応出来る体制が整っており、私共ロータスの共通の目標である「お客様に信頼され、愛される店づくり」に社員と共に頑張っております。

〔行事予定〕

- 4月14日（木）～17日（日） 三条ロータリークラブ台湾（鹿港クラブ）親善訪問
- 5月14日（土）～15日（日） 1988～1989年度第256地区 地区協議会
於 柏崎産業文化会館
- 5月22日（日） 新潟東RC創立30周年記念式典
於 ホテル新潟 PM1:00
- 6月12日（日） 直江津RC創立30周年記念式典
於 上越「リージョンプラザ」 受付 AM11:00～

次 週 例 会 3月16日 卓話 郷里の名工刀匠信秀のこと
信秀研究会 外栄金物株 外山 登殿

次々週例会 3月23日 卓話 三王山古墳の発掘から
三条市立図書館 館長 若槻武雄殿