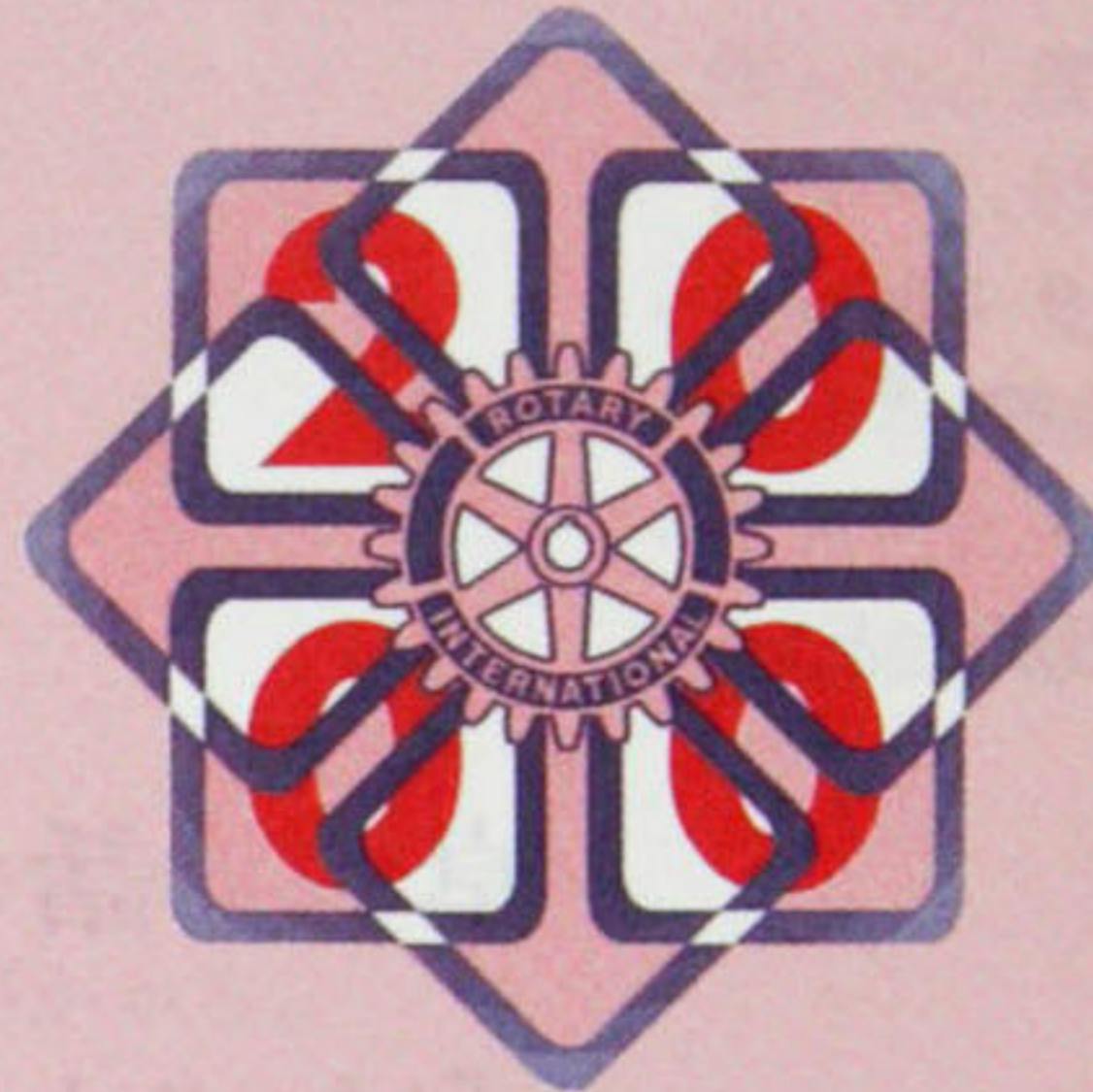


ROTARY 2000:
ACT WITH
CONSISTENCY
CREDIBILITY
CONTINUITY



ロータリー2000:
活動は—堅実、
信望、持続

1999～2000年度 国際ロータリーのテーマ

第2560地区
ガバナー——高木 貞一郎
会 長——長谷川 有 美
会長エレクト——斎藤 弘 文
副 会 長——五十嵐 昭 一
幹 事——藤 田 紘 一
副 幹 事——丸 山 行 彦
S A A——五十嵐 寿 一
副 S A A——荻根沢 隆 雄

例 会 日——毎週水曜日 12:30～
例会場及び——三条市旭町2-5-10
事 務 局——三条信用金庫本店内
例 会 場——TEL 35-3311
TEL 35-3477
事 務 局——FAX 32-7095

本日出席会員数	74名中 57名
先々週出席率	90.28%

ゲ ス ト

キリンビール(株)

新潟支社長 大塚正雄殿

先週のメイクアップ

9/1 新潟南へ

渋谷健一さん

9/2 加茂へ

五十嵐総一さん、渡辺勝利さん、

渡辺喜彦さん、

9/6 三条南へ

加藤紋次郎さん、榎本 勝さん

小越憲泰さん



会 長 挨拶

長谷川有美会長

先週皆様にお願ひ致しておりましたトルコ地震の義援金に付きまして、理事会で慎重に検討致しました。

予算の都合もありますので会費の中から拠出するのは難しいところから、誠に申し訳ありませんがお一人1,000円づつ拠出を頂きまして、義援金としてお送りさせて頂きたいと決定致しました。御理解と御協力を頂きたいと思います。

今月の親睦例会は9月27日の月曜日に、ガバナーをお迎え致しまして3クラブ合同例会となります。

幹事報告

藤田紘一幹事

- ◎三条市役所、産業生活部より
三条市交通安全市民大会にかかる参加、協力のお願いがとどいております。
とき 10月3日(日)
オープニング行事
交通安全市内パレード AM9:30~
集合場所 三条市厚生福祉会館
- ◎ガバナー事務所より
第2560地区ロータリアン山の会ご案内がとどいております。
とき 10月1日(金)~2日(土)
ところ 尾瀬ヶ原

ニコニコBOX



- キリンビール 大塚正雄さん
本日、お世話になります。
- 長澤 正さん
1年間大変お世話になりましたことと、今度、会報委員になったばかりで転勤となり委員の皆様ご迷惑をおかけします。
- 長谷川有美さん
キリンビール 新潟支社長 大塚様、卓話有難うございます。
- 藤田紘一さん
キリンビール(株)大塚様、卓話有難うございます。
- 鈴木宗資さん
3日前の日曜日、久しぶりに尾瀬沼へ行ってきました。われもこり、りんどう、とりかぶと等、初秋の花がいっぱい咲いていました。
- 福井良英さん
キリンビール大塚支社長様ようこそ三条ロータリーへいらっしゃいました。卓話を楽しみにしています。
- 内山辰策さん
早退させて頂きます。
- 小林敬典さん
何か良いことがありますように。
- 渡辺喜彦さん
キリンビール大塚支社長さん今日卓話ありがとうございます。用があり早退させていただきます。お話しをお聞きせず失礼致します。

- 丸山行彦さん
本日卓話をいただくキリンビール 新潟支社長 大塚さんを歓迎します。
- 加藤紋次郎さん
本日の卓話でキリンビールの大塚支社長様大変有難うございます。楽しみにしております。
9月8日分 ¥18,000
今年度累計 ¥208,000

卓話

「ビールよもやま話」

キリンビール新潟支社 大塚正雄殿



- お酒の動向
飲酒量の多い順は東京、沖縄、大阪、高知、新潟の順で当県民は1人当たりでは全国で5番目。ビール換算で全国平均1人当たり大ビン100本、新潟県は111本。
世界ではチェコ257本、ドイツ207本、米国150~160本。
ビールの消費量は全酒類の70%を占める。

- ビールの歴史
約5,000年前にメソポタミア地方で始まる。きっかけは、パンが入った瓶の中に雨水がたまって発酵したようです。ホップで苦味を出す様になったのは15世紀頃。ハムラビ法典にビールに付いての罰則がある。量をごまかす、禁酒を破る、とそれぞれ罰がある。
古代バビロニアでは給料の一部として扱われた。農業者1日1ℓ、王様の土地で働く人1日3ℓ、上級役人・学者1日5ℓ、王様のハーレムに居る女性1日5ℓ。
日本に入って来たのは江戸中期。オランダ人が長崎出島から伝えた。国産工場は明治3年に横浜でドイツ系米国人コーポランドが作ったのが、現在のキリンビールの始まり。サッポロビールは明治9年に工場を造り、翌10年に発売した。アサヒビールは明治25年大阪で創業した。
現在は地ビールブームで、新潟県には12ブランドある。

- ビールの税
現在ビールの税率は45.5%、欧米では15~20%である。酒税の始まりは足利時代(600年前)、義満の時に、酒1壺当り200文を課したのが酒税の始まり。
- 明治の当時のビールの販売所
薬屋、石油屋、紙屋。
- 一番搾りについて
雑味が無い。スムーズなのどこし。
2つの問題が発生
1. コスト→2割高になった。
2. 搾りカス及びその他の処分方法→作るより排水処理に時間とコストがかかる。

- 発泡酒とは
副原料の量の違いで税金が違う。その分安い。
税率はビールの47%→45.5%×47%。
- キリンラガースペシャルライト 今春新発売!!
・アルコール度を下げず、味わいのあるものを作った。度を下げると、何か物足りない(通常5~5.5%が主流)
・カロリーを下げた。350ml缶で角砂糖1ヶ分の糖分量を減らした。
・からだにやさしい健康ビールです。長いお付き合いをお願い致します。



例会案内

三条RC	9月29日(水)例会→27日(月)例会に三クラブ合同例会 10月6日例会 会員卓話 「ライラ報告会」
メイクアップをどうぞ	
三条南RC	9月27日(月)例会 三クラブ合同例会 10月4日例会 会員卓話
三条北RC	9月28日(火)例会→27日(月)例会に三クラブ合同例会 10月5日例会 クラブ・フォーラム
加茂RC	9月30日例会 クラブ・フォーラム 10月7日例会 会員卓話
燕RC	9月30日例会 夜例会 10月7日例会 クラブ・フォーラム
見附RC	9月30日例会 通常例会 10月7日例会 通常例会

幹事報告

おと西遊記

壁のヒーロー

ノ交食のち、お直球金野アノ直の直の村...

壁のヒーローの相率に25%、秋葉アノ直...

の三委市役所、産学連携部より

二宮様御報告を以て、おと西遊記の...

と、10月1日(金)~2日(土)...

と、10月1日(金)~2日(土)...

と、10月1日(金)~2日(土)...

と、10月1日(金)~2日(土)...

と、10月1日(金)~2日(土)...

と、10月1日(金)~2日(土)...

と、10月1日(金)~2日(土)...

と、10月1日(金)~2日(土)...

と、10月1日(金)~2日(土)...

と、10月1日(金)~2日(土)...

と、10月1日(金)~2日(土)...

と、10月1日(金)~2日(土)...

と、10月1日(金)~2日(土)...

と、10月1日(金)~2日(土)...

と、10月1日(金)~2日(土)...

と、10月1日(金)~2日(土)...

と、10月1日(金)~2日(土)...

と、10月1日(金)~2日(土)...

と、10月1日(金)~2日(土)...

と、10月1日(金)~2日(土)...

壁のヒーローの相率に25%...

壁のヒーローの相率に25%...

壁のヒーローの相率に25%...

壁のヒーローの相率に25%...

壁のヒーローの相率に25%...

壁のヒーローの相率に25%...

壁のヒーローの相率に25%...

壁のヒーローの相率に25%...

壁のヒーローの相率に25%...

壁のヒーローの相率に25%...

壁のヒーローの相率に25%...

壁のヒーローの相率に25%...

壁のヒーローの相率に25%...

壁のヒーローの相率に25%...

壁のヒーローの相率に25%...

壁のヒーローの相率に25%...

壁のヒーローの相率に25%...

壁のヒーローの相率に25%...

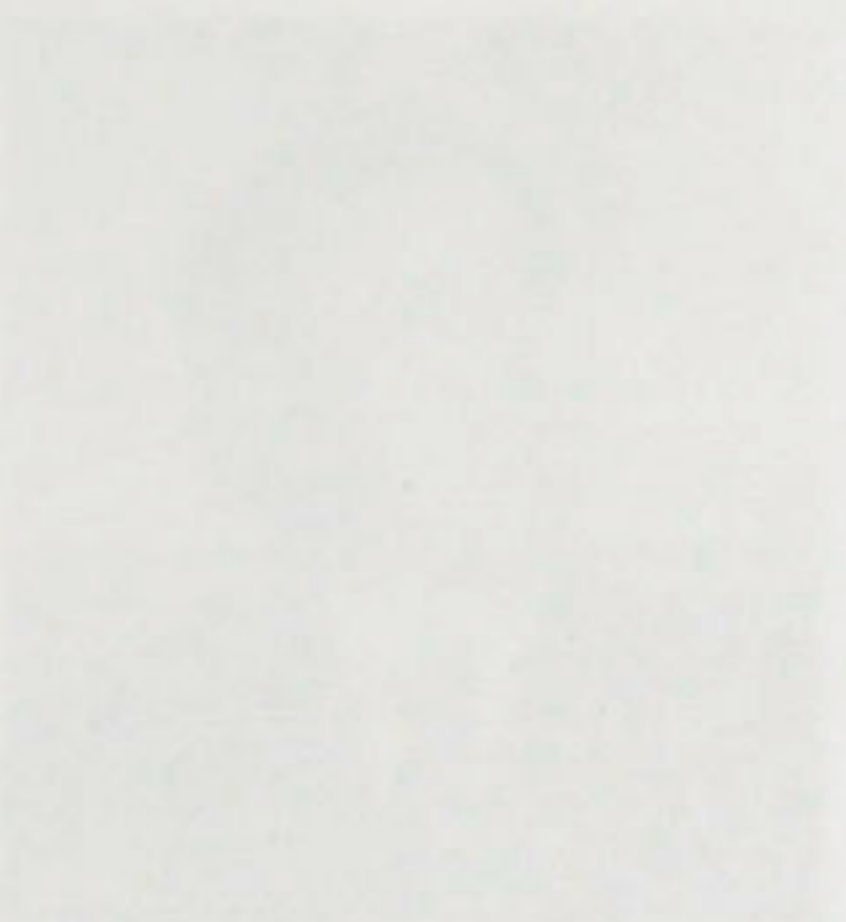
壁のヒーローの相率に25%...

壁のヒーローの相率に25%...

壁のヒーローの相率に25%...

壁のヒーローの相率に25%...

壁のヒーローの相率に25%...



内案会附

Table with multiple rows and columns, containing names and dates. The text is very faint and difficult to read.